

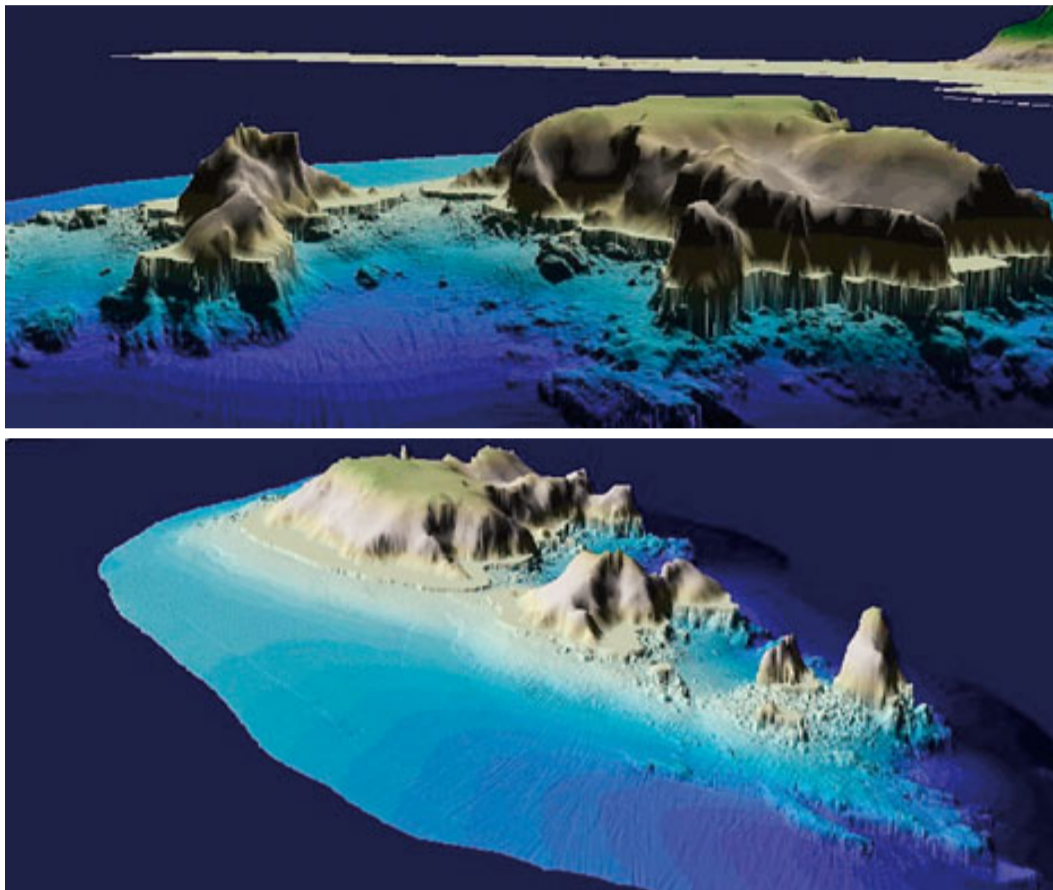
la contra | ÒSCAR PINILLA

Les illes Medes tridimensionals

Movin Marine, d'Empuriabrava, presenta al Saló Nàutic de Barcelona una guia digital submarina que permet observar a través d'un simulador navegable les illes Medes en 3D

El mar no té secrets, només custodia el misteri. Aquesta és la filosofia de Movin Marine, una empresa líder en l'estudi i la interpretació del medi subaquàtic, que també ofereix els seus serveis a empreses dedicades a la recerca submarina i per ajudar a descobrir el que s'amaga des de sobre de l'aigua fins a les grans profunditats. Aquesta iniciativa ha empès Joaquim Casellas, investigador, divulgador científic i fundador de Movin Marine, a dur a terme diverses expedicions arreu del món. Entre les quals destaca el projecte de localització del submarí japonès I-52, a l'Atlàntic Nord, i els viatges turístics per visitar el *Titanic*, a 3.775 metres de profunditat. L'experiència l'ha animat a treballar en l'objectiu que més preocupa els submarinistes: la seguretat. Ara presenta el seu darrer treball en forma de guies digitals en 3D, un ambiciós projecte que pretén abastar les millors immersions de la Mediterrània. La guia submarina de les illes Medes n'és el primer lliurament. Aquest treball, ja disponible per a tots els aficionats i professionals, marca un abans i un després en la divulgació dels perfils amagats de l'àrea protegida més important de la Costa Brava.

Joaquim Casellas comenta que els treballs realitzats a les illes Medes parteixen d'una nova modalitat geogràfica submarina en tres dimensions (3D) i que facilitarà la recerca en la ubicació d'hàbitats i poder crear altres activitats d'interès mediambiental molt elevat i a l'abast. «Som a les portes de canvis importants i cal tenir el control del fons de tota la costa, per això hem desenvolupat un tipus de visor que permet navegar pel fons marí i poder crear un arxíu de dades reals», assegura el res-



Dues imatges en format de tres dimensions extretes de la guia digital submarina de Movin Marine.

ponsable de Movin Marine. Casellas detalla que les dades captades pel sonar que s'utilitzen en vaixells oceanogràfics crea una malla en tres dimensions que pot aplicar-se en diferents especialitats. «Hem creat el relleu en un espai tridimensional idèntic al que ens trobarem a les illes Medes», comenta. Encara no hi ha data per a la seva distribució, perquè calen més proves, segons Casellas, tot i que el programa es podrà actualitzar, i hi haurà la possibilitat d'adaptar un mosaic de fotografies digitals del fons submarí per a la seva aplicació a l'ensenyament o per a professionals del mar, de llacs i pantans.

Riu subterrani d'aigua dolça

En aquest simulador navegable en 3D ja

s'hi ha introduït el seguiment del riu subterrani d'aigua dolça localitzat per la mateixa empresa i que mostra com circula i actua per l'interior de la Meda Gran.

La cartografia submarina digital és imprescindible, com qualsevol altra utilitat en la navegació, en centres urbans, amb GPS. La gran aflluència d'activitats submarines que visiten els centres d'immersió de la Costa Brava consideren important l'ús d'aquesta cartografia en la seguretat, en poder planejar els trajectes aconsellables per als monitors. Per a la seva presentació, Joaquim Casellas té la col·laboració de l'Associació d'Amics del Museu Marítim de Barcelona, de l'Àrea Protegida de les Illes Medes i del president dels centres d'immersió de la Costa Brava.

la columna | NARCÍS-JORDI ARAGÓ

No pel sud!

Tinc un argument per oposar-me de ple al pas de la variant pel sud de la Bisbal d'Empordà. Un argument insignificant –ja ho sé–, incapaç d'impressionar i encara més de convèncer els qui han de prendre la decisió final i que estan molt per damunt d'aquestes minúcies sentimentals i ridícules.

El meu argument –que comparteixo amb altres persones– és una ermita: la de Santa Cristina, situada a dos quilòmetres de Corçà, prop del camí que des del poble mena a Bordils, passant per Monells, Millars, Madremanya i Sant Martí Vell; un dels paratges més bells i més verges del territori, en què es troben i es confonen el Gironès i el Baix Empordà. Des del camí es veu l'ermita allà mateix, erigida com un dau de pedra sobre la verdor dels camps de conreu que guarden en el subsòl àmfores, fragments ceràmics i trossos de paviment del que tal vegada va ser una vil·la romana. La mateixa església té una base exterior més antiga, que potser va pertànyer a un temple pagà. L'ermita, d'estil romànic, té una sola nau coberta amb vota apuntada i un absis de planta de ferradura. L'arc triomfal és de punt rodó i la volta de l'absis és d'un quart d'esfera. En el frontis s'obre una porta d'arc de mig punt i hi ha finestres d'un sol biaix tant a la façana com a l'absis, ocupat durant cinc-cents anys per un retaule gòtic –avui traslladat al Museu d'Art de Girona– que descriu amb detall el martiri de la santa.

L'ermita sembla que va ser construïda al segle X i refeta durant el segle XII. Al costat de l'entrada s'hi alça un xiprer esvelt, que sembla fer la funció del campanar inexistent. Al seu entorn es respira un aire remot, medieval, que s'ha mantingut incòmode al llarg de deu segles.

Doncs bé: és precisament per aquí que volen fer passar la variant de la Bisbal. Exactament a vint metres de l'ermita i a una alçada de quatre metres sobre la seva base. Són molts els qui s'oposen al traçat amb centenars d'arguments, però a mi el que em mou i em commou és justament aquest.

PUBLICITAT

121738-944920w

fira tast

14,15,16

novembre 2008

Palau de fires de Girona

14a edició

De 14: de 18 a 24 h / Dies 15 i 16: de 12 a 24 h

Organitzat per **incatis**

Col·labora **Ginès Guillén** **S&Mig**

PUBLICITAT

109004-9445870

cal rei

coses de casa

STABLE espectacular taula amb un innovador material

www.calrei.com

Veieu-la al Carrer Nou de GIRONA / tel. 972 200178

PUBLICITAT

1035592-94411V

OBRES ESTRUCTURALS TANCAMENTS

FERRI INOX. ALUMINI I PVC

O'METAL

© 972 47 61 27

WWW.OMMETAL.ES

C/ Llevant, 7 Pol. Ind. Mas Llobès FORNELLS DE LA SELVA

12264-8177188

PUBLICITAT

1035592-94411V

Distribuidora de Energia Eléctrica del Bages SA

Comunica als seus clients i al públic en general que, amb la finalitat de **continuar invertint i de millorar la qualitat del servei elèctric**, caldrà interrompre el subministrament d'energia als clients següents: CD 18 Raval i CD 19 Vilaplana. Veïnat del Raval, Vilaplana, Els Crous, Cal Correu, Cal Pastoríc, Cal Sant...

TM Sant Aniol de Finestres

12 de novembre del 2008, de 08:00 a 13:00 h

Preguem que disculpin les molèsties que els puguem ocasionar.

Per a qualsevol aclariment, poden trucar al 972 20 69 44.

INFORMACIÓ